

Beb **"A casa di Barbara"** via del Gazometro 35- quartiere Piramide - Ostiense, a pochi metri dalla fermata della linea B Piramide (tre fermate da Termini e due da Colosseo), A piedi si raggiunge la stazione Ostiense che collega direttamente con Fiumicino e la Nuova Fiera di Roma.



Vicinissimo il quartiere di Testaccio, S.Paolo (terza Università), Porta Portese e la stazione Trastevere. Di fronte al bed si trovano le fermate di vari autobus che in breve raggiungono il centro; 23 Isola Tiberina-S.Pietro - 716 Piazza Venezia.

Le camere sono tre, tutte con bagno privato, tv e aria condizionata.

Tra i servizi del bed: prima colazione sempre aperta, cambio biancheria bagno giornaliero linea wi-fi, accappatoio, ciabattine per la doccia, bagno schiuma, shampoo, phon, schiuma da barba, struccante etc.

Il chek-in e il chek-out sono in base alle esigenze degli ospiti.

Il costo praticato di solito è di **37 €** a notte a persona, compreso il contributo di soggiorno.

L'offerta che proponiamo per i Soci ADMI è di **30 €** a notte a persona comprese le tasse.

I prezzi si riferiscono alla camera doppia, tripla e quadrupla.

Per la doppia uso singola il costo di solito è di **60 €** a notte, l'offerta per i Soci è di **45 €** a notte sempre comprese le tasse.

Le camere sono visibili sul sito www.bebbarbara.com La mail è bebbarbara@libero.it

**Può
servire
a
chi
viene
da
fuori
Roma**

Soluzioni Casa

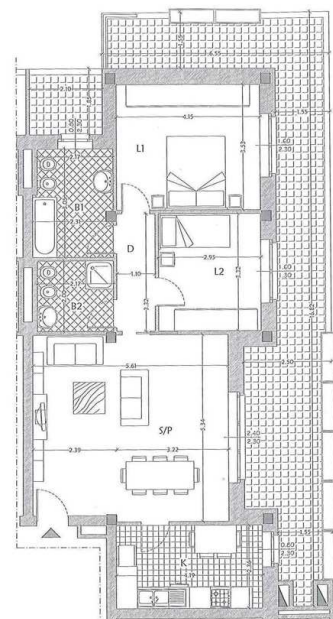
Vi segnaliamo il progetto consigliatoci dall'ASI ed in via di realizzazione - appartamenti e villini - nei pressi del Santuario del Divino Amore.

Tutti hanno box e cantina compresi nel prezzo.

Bilocale : soggiorno con angolo cottura camera wc
euro 157.000 mq. 64 interni lordi;

trilocale: mq. 94 interni lordi soggiorno con angolo
cottura, 3 camere, 2 bagni (vedi piantina) euro 217.800.

Per i Soci ADMI è previsto un **contributo** sul costo di acquisto degli appartamenti e delle villette pari a **500 euro**.



Tutto sul sito: www.admi.it

www.admi.it